



Wycena firm

Lider Rynku

Modelowanie finansowe

PL

2023-08-08

Projekt

ABC sp zoo

Model Finansowy

Data

2023-08-07

Zastrzeżenia

Obliczenia dla lat 2024F-2028F opierają się na założeniach dotyczących przyszłości. Z natury są one obciążone istotnymi znanymi jak i nieznanymi ryzykami, niepewnością, przypadkowością oraz innymi istotnymi czynnikami, które są trudne bądź niemożliwe do przewidzenia i są poza kontrolą Spółki. Takie ryzyka, niepewności, przypadkowości i inne istotne czynniki zawierają m. in.: sytuację polityczną i społeczną oraz ogólne warunki gospodarcze, rynkowe i biznesowe.

dla ABC sp zoo		1Y	2Y	3Y	4Y	5Y
		FY	FY	FY	FY	FY
Przychody netto ze sprzedaży i zrównane z nimi		127 328	661 670	1 824 883	4 542 421	8 188 943
Przychody netto ze sprzedaży produktów i usług		127 328	661 670	1 824 883	4 542 421	8 188 943
Zmiana stanu produktów		0	0	0	0	0
Koszty wytworzenia produktów na własne potrzeby		0	0	0	0	0
Przychody netto ze sprzedaży towarów i materiałów		0	0	0	0	0
Koszty działalności operacyjnej		1 010 700	1 662 126	1 625 006	1 286 791	1 445 116
Amortyzacja		159 000	636 000	477 000	0	0
Zużycie materiałów i energii		24 000	26 400	29 040	31 944	35 138
Usługi obce		130 000	201 000	217 500	235 650	255 615
Podatki i opłaty		0	0	0	0	0
Wynagrodzenia		570 000	643 800	728 340	825 366	936 933
Ubezpieczenia społeczne i inne świadczenia		96 900	109 446	123 818	140 312	159 279
Pozostałe koszty rodzajowe		30 800	45 480	49 308	53 519	58 151
Wartość sprzedanych towarów i materiałów		0	0	0	0	0
Zysk (strata) brutto ze sprzedaży		(883 372)	(1 000 456)	199 877	3 255 630	6 743 827
Pozostałe przychody operacyjne		0	0	0	0	0
Zysk ze zbycia niefinansowych aktywów trwałych		0	0	0	0	0
Dotacje		0	0	0	0	0
Inne przychody operacyjne		0	0	0	0	0
Pozostałe koszty operacyjne		0	0	0	0	0
Strata ze zbycia niefinansowych aktywów trwałych		0	0	0	0	0
Aktualizacja wartości aktywów niefinansowych		0	0	0	0	0
Inne koszty operacyjne		0	0	0	0	0
EBIT		(883 372)	(1 000 456)	199 877	3 255 630	6 743 827
FRITDA		(774 372)	(364 456)	676 877	3 255 630	6 743 827

Corporate Mind Sp. z o.o. z siedzibą w Warszawie, ul. Krańcowej 61 lok. 10, 02-493 Warszawa wpisana do rejestru przedsiębiorców Krajowego Rejestru Sądowego prowadzonego przez Sąd Rejonowy dla m. st. Warszawy w Warszawie, XIV Wydział Gospodarczy Krajowego Rejestru Sądowego pod numerem KRS: 0001038433, wysokość kapitału zakładowego: 10.000,00 zł (opłacony w całości), NIP: 5223259542, REGON: 52540295300000

<http://wycenafirm.com.pl/>

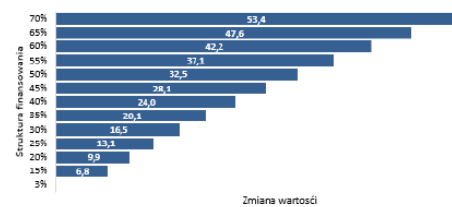
dla ABC sp zoo		1Y FY	2Y FY	3Y FY	4Y FY	5Y FY
Przepływy Operacyjne						
Wpływy operacyjne	PLN	127 328	661 670	1 824 883	4 542 421	8 188 943
Prowizja od obrotu	PLN	127 328	661 670	1 824 883	4 542 421	8 188 943
Wydatki operacyjne	PLN	1 364 000	915 420	1 010 229	1 117 731	1 239 928
Zatrudnienie	PLN	390 000	443 400	505 020	576 258	658 767
Ubezpieczenia społeczne	PLN	39 000	44 340	50 502	57 626	65 877
Utrzymanie IT	PLN	68 000	214 200	224 910	236 156	247 963
Koszty ogólne	PLN	185 000	213 480	229 797	247 692	267 321
Podatek dochodowy zapłacony	PLN	0	0	970	650 596	1 320 242
Przepływy Operacyjne Razem	PLN	(1 236 672)	(253 750)	813 683	2 774 093	5 628 773
Przepływy produkcyjne skumulowane	PLN	(1 236 672)	(1 363 547)	(549 864)	2 224 229	7 683 003
Przepływy Inwestycyjne						
Wpływy inwestycyjne	PLN	0	0	0	0	0
Wydatki inwestycyjne	PLN	2 000	0	0	0	0
Koszty IT	PLN	2 000	0	0	0	0
Inne	PLN	0	0	0	0	0
Przepływy Inwestycyjne Razem	PLN	(2 000)	0	0	0	0
Przepływy finansowe						
Wpłaty na kapitał	PLN	3 000 000	0	0	0	0
Wpływy z pożyczek / obligacji	PLN	0	0	0	0	0
Koszty finansowe	PLN	0	0	0	0	0
Przepływy finansowe razem	PLN	3 000 000	0	0	0	0
Przepływy finansowe	PLN	3 000 000	0	0	0	0
Przepływy operacyjne	PLN	(554 672)	(253 750)	813 683	2 774 093	5 628 773
Narastającego	PLN	(554 672)	(681 547)	132 136	2 906 229	8 535 003
Przepływy całkowite	PLN	2 443 328	(253 750)	813 683	2 774 093	5 628 773
gotówka	PLN	2 443 328	2 189 578	3 003 261	5 777 354	11 406 128
Sprawdzenie 1	PLN	(556 672)	(810 422)	3 261	2 777 354	8 406 128

obrot	0	0	0	0	0
PASYWA					
Kapitał (fundusz) własny	2 445 203	2 190 953	3 004 136	5 777 729	11 406 128
Kapitał (fundusz) podstawowy	3 000 000	3 000 000	3 000 000	3 000 000	3 000 000
Należne wpłaty na kapitał podstawowy (wielkość ujemna)	0	0	0	0	0
Udzielony (skup) własne (wielkość ujemna)	0	0	0	0	0
Kapitał (fundusz) zapasowy	0	0	0	0	0
Kapitał (fundusz) z aktualizacji wyceny	0	0	0	0	0
Pozostałe kapitały (fundusze) rezerwowe	0	0	0	0	0
Zysk (strata) z lat ubiegłych	(517 287)	(841 395)	(159 481)	2 324 450	7 870 572
Zysk (strata) netto	(37 510)	32 348	163 617	453 279	535 556
Odpisy z zysku netto w ciągu roku obrotowego (wielkość ujemna)	0	0	0	0	0
Zobowiązania i rezerwy na zobowiązania	0	0	0	0	0
Rezerwy na zobowiązania	0	0	0	0	0
Rezerwa z tytułu odroczonego podatku dochodowego	0	0	0	0	0
Rezerwa na świadczenia emerytalne i podobne	0	0	0	0	0
długoterminowa	0	0	0	0	0
krótkoterminowa	0	0	0	0	0
Pozostałe rezerwy	0	0	0	0	0
długoterminowa	0	0	0	0	0
krótkoterminowa	0	0	0	0	0
Zobowiązania długoterminowe	0	0	0	0	0
Wobec jednostek powiązanych	0	0	0	0	0
Wobec pozostałych jednostek	0	0	0	0	0
kredyty i pożyczki	0	0	0	0	0
z tytułu emisji dłużnych papierów wartościowych	0	0	0	0	0
inne zobowiązania finansowe	0	0	0	0	0
inne	0	0	0	0	0
Zobowiązania krótkoterminowe	0	0	0	0	0
Wobec jednostek powiązanych	0	0	0	0	0
z tytułu dostaw i usług, o okresie wymagalności:	0	0	0	0	0
do 12 miesięcy	0	0	0	0	0
powyżej 12 miesięcy	0	0	0	0	0
inne	0	0	0	0	0
Wobec pozostałych jednostek	0	0	0	0	0
kredyty i pożyczki	0	0	0	0	0
rowożnic (kredyt obrotowy)	0	0	0	0	0
z tytułu emisji dłużnych papierów wartościowych	0	0	0	0	0
inne zobowiązania finansowe	0	0	0	0	0
z tytułu dostaw i usług, o okresie wymagalności:	0	0	0	0	0
do 12 miesięcy	0	0	0	0	0
powyżej 12 miesięcy	0	0	0	0	0
zaliczki otrzymane na dostawy	0	0	0	0	0
zobowiązania wrotkowe	0	0	0	0	0
z tytułu podatków, cel, ubezpieczeń i innych świadczeń	0	0	0	0	0
z tytułu wynagrodzeń	0	0	0	0	0
inne	0	0	0	0	0
Fundusze społeczne	0	0	0	0	0
Rozliczenia międzyokresowe	0	0	0	0	0
Ujemna wartość firmy	0	0	0	0	0
Inne rozliczenia międzyokresowe	0	0	0	0	0
długoterminowe	0	0	0	0	0
krótkoterminowe	0	0	0	0	0
PASYWA RAZEM	2 445 203	2 190 953	3 004 136	5 777 729	11 406 128

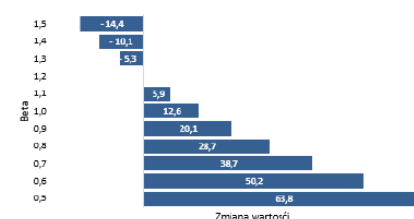
		Beta											
		94,7	0,50	0,60	0,70	0,80	0,90	1,00	1,10	1,20	1,30	1,40	1,50
Struktura finansowania [udział kapitału obcego]	3%	158,5	144,9	133,4	123,4	114,8	107,3	100,6	94,7	89,4	84,6	80,3	78,0
	15%	162,4	149,9	139,0	129,6	121,3	113,9	107,4	101,5	96,2	91,4	87,0	84,6
	20%	164,1	152,0	141,5	132,2	124,1	116,9	110,4	104,6	99,3	94,5	90,1	87,0
	25%	165,8	154,1	144,0	135,0	127,1	119,9	113,6	107,8	102,5	97,7	93,4	90,1
	30%	167,5	156,4	146,6	137,9	130,2	123,2	116,9	111,2	106,0	101,2	96,8	93,4
	35%	169,2	158,7	149,3	140,9	133,4	126,6	120,4	114,8	109,7	104,9	100,6	96,8
	40%	171,0	161,0	152,1	144,0	136,8	130,2	124,2	118,7	113,6	108,9	104,6	100,6
	45%	172,8	163,4	155,0	147,3	140,3	134,0	128,1	122,8	117,8	113,2	108,9	104,6
	50%	174,7	165,9	158,0	150,7	144,1	138,0	132,4	127,2	122,3	117,8	113,6	109,7
	55%	176,6	168,5	161,1	154,3	148,0	142,2	136,8	131,8	127,2	122,8	118,7	114,8
	60%	178,5	171,1	164,3	158,0	152,2	146,7	141,6	136,9	132,4	128,2	124,2	120,9
	65%	180,5	173,8	167,7	161,9	156,6	151,5	146,8	142,3	138,1	134,1	130,3	127,0
	70%	182,5	176,7	171,2	166,0	161,2	156,6	152,2	148,1	144,2	140,5	136,9	133,6

Tabela 9 Analiza Wrażliwości [Beta | Struktura finansowania [udział kapitału obcego]

Analiza wrażliwości: struktura finansowania



Analiza wrażliwości: Beta



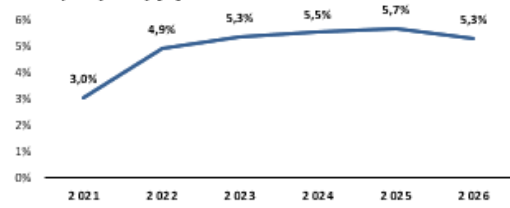
Corporate Mind Sp. z o.o. z siedzibą w Warszawie, ul. Krańcowej 61 lok. 10, 02-493 Warszawa wpisana do rejestru przedsiębiorców Krajowego Rejestru Sądowego prowadzonego przez Sąd Rejonowy dla m. st. Warszawy w Warszawie, XIV Wydział Gospodarczy Krajowego Rejestru Sądowego pod numerem KRS: 0001038433, wysokość kapitału zakładowego: 10.000,00 zł (opłacony w całości), NIP: 5223259542, REGON: 52540295300000

Modelowanie finansowe

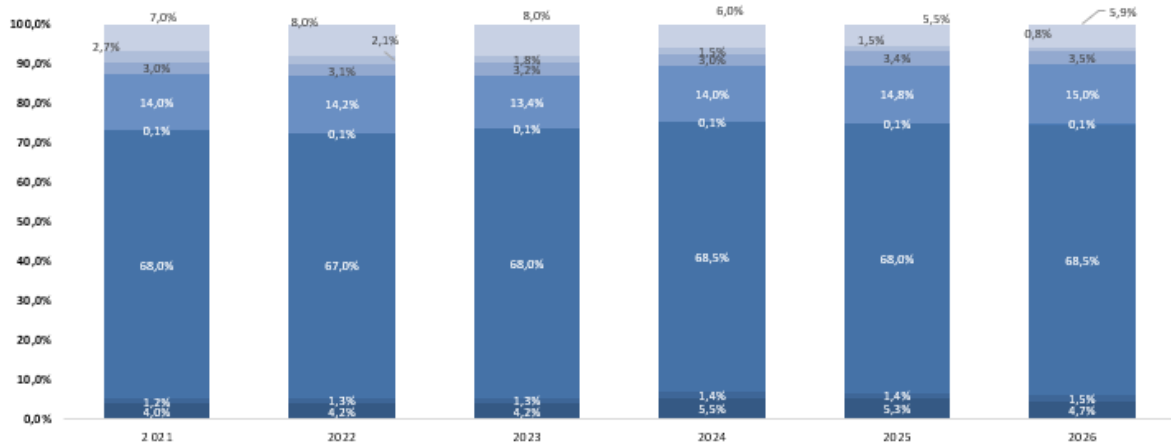
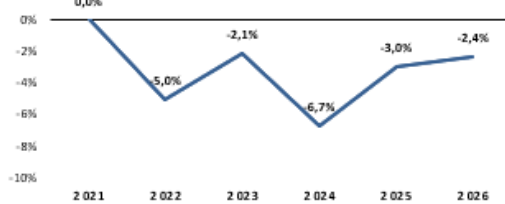
SI 12		SI 13	SI 14	SI 15	SI 16	SI 17	SI 18	SI 19	SI 20	SI 21	SI 22	SI 23	SI 24	SI 25	SI 26	SI 27	SI 28	SI 29	SI 30							
0 M		1 M	2 M	3 M	4 M	5 M	6 M	7 M	8 M	9 M	10 M	11 M	12 M	1 M	2 M	3 M	4 M	5 M	6 M	7 M	8 M	9 M	10 M	11 M	12 M	
Przychody																										
Przychód netto ze sprzedaży produktów i usług	0	0	0	0	0	0	0	0	0	0	0	0	0	31 832	31 832	31 832	31 832	31 832	31 832	31 832	31 832	31 832	31 832	31 832	31 832	31 832
Przychód brutto	0	0	0	0	0	0	0	0	0	0	0	0	0	8 000	8 000	8 000	8 000	8 000	8 000	8 000	8 000	8 000	8 000	8 000	8 000	8 000
Przychód netto	0	0	0	0	0	0	0	0	0	0	0	0	0	18 832	18 832	18 832	18 832	18 832	18 832	18 832	18 832	18 832	18 832	18 832	18 832	18 832
Przychody KAZEM	0	0	0	0	0	0	0	0	0	0	0	0	0	31 832	31 832	31 832	31 832	31 832	31 832	31 832	31 832	31 832	31 832	31 832	31 832	31 832
Koszty																										
Koszty w układzie rodzajowym																										
Amortyzacja	0	0	0	0	0	0	0	0	0	0	0	0	0	42	42	42	42	42	42	42	42	42	42	42	42	42
Zużycie materiałów i energii	2 000	2 000	2 000	2 000	2 000	2 000	2 000	2 000	2 000	2 000	2 000	2 000	2 000	2 000	2 000	2 000	2 000	2 000	2 000	2 000	2 000	2 000	2 000	2 000	2 000	2 000
Usługi obce	11 500	11 500	11 500	11 500	11 500	11 500	11 500	11 500	11 500	11 500	11 500	11 500	11 500	30 200	30 200	30 200	30 200	30 200	30 200	30 200	30 200	30 200	30 200	30 200	30 200	30 200
Podatki i opłaty	0	0	0	0	0	0	0	0	0	0	0	0	0	0	0	0	0	0	0	0	0	0	0	0	0	0
Wynagrodzenia	32 500	32 500	32 500	32 500	32 500	32 500	32 500	32 500	32 500	32 500	32 500	32 500	32 500	36 950	36 950	36 950	36 950	36 950	36 950	36 950	36 950	36 950	36 950	36 950	36 950	36 950
Ubezpieczenia społeczne i inne świadczenia	3 250	3 250	3 250	3 250	3 250	3 250	3 250	3 250	3 250	3 250	3 250	3 250	3 250	3 695	3 695	3 695	3 695	3 695	3 695	3 695	3 695	3 695	3 695	3 695	3 695	3 695
Resztę koszty rodzajowe	1 500	1 500	1 500	1 500	1 500	1 500	1 500	1 500	1 500	1 500	1 500	1 500	1 500	3 940	3 940	3 940	3 940	3 940	3 940	3 940	3 940	3 940	3 940	3 940	3 940	3 940
Wartość sprzedanych towarów i materiałów	0	0	0	0	0	0	0	0	0	0	0	0	0	0	0	0	0	0	0	0	0	0	0	0	0	0
Koszty w układzie rodzajowym (%)																										
Amortyzacja	0%	0%	0%	0%	0%	0%	0%	0%	0%	0%	0%	0%	0%	0%	0%	0%	0%	0%	0%	0%	0%	0%	0%	0%	0%	0%
Zużycie materiałów i energii	4%	4%	4%	4%	4%	4%	4%	4%	4%	4%	4%	4%	4%	3%	3%	3%	3%	3%	3%	3%	3%	3%	3%	3%	3%	3%
Usługi obce	22%	21%	22%	21%	22%	21%	22%	21%	22%	21%	22%	21%	22%	40%	40%	40%	40%	40%	40%	40%	40%	40%	40%	40%	40%	40%
Podatki i opłaty	0%	0%	0%	0%	0%	0%	0%	0%	0%	0%	0%	0%	0%	0%	0%	0%	0%	0%	0%	0%	0%	0%	0%	0%	0%	0%
Wynagrodzenia	64%	64%	64%	64%	64%	64%	64%	64%	64%	64%	64%	64%	64%	47%	47%	47%	47%	47%	47%	47%	47%	47%	47%	47%	47%	47%
Ubezpieczenia społeczne i inne świadczenia	6%	6%	6%	6%	6%	6%	6%	6%	6%	6%	6%	6%	6%	5%	5%	5%	5%	5%	5%	5%	5%	5%	5%	5%	5%	5%
Resztę koszty rodzajowe	3%	3%	3%	3%	3%	3%	3%	3%	3%	3%	3%	3%	3%	4%	4%	4%	4%	4%	4%	4%	4%	4%	4%	4%	4%	4%
Wartość sprzedanych towarów i materiałów	0%	0%	0%	0%	0%	0%	0%	0%	0%	0%	0%	0%	0%	0%	0%	0%	0%	0%	0%	0%	0%	0%	0%	0%	0%	0%
Zużycie materiałów i energii																										
	0	0	0	0	0	0	0	0	0	0	0	0	0	0	0	0	0	0	0	0	0	0	0	0	0	0
Usługi obce																										
Rozwój systemu IT	13 750	13 750	13 750	13 750	13 750	13 750	13 750	13 750	13 750	13 750	13 750	13 750	13 750	32 400	32 400	32 400	32 400	32 400	32 400	32 400	32 400	32 400	32 400	32 400	32 400	32 400
Szkolenia IT	250	250	250	250	250	250	250	250	250	250	250	250	250	0	0	0	0	0	0	0	0	0	0	0	0	0
Rezerwa	0	0	0	0	0	0	0	0	0	0	0	0	0	17 000	17 000	17 000	17 000	17 000	17 000	17 000	17 000	17 000	17 000	17 000	17 000	17 000
Wynagrodzenia	1 000	1 000	1 000	1 000	1 000	1 000	1 000	1 000	1 000	1 000	1 000	1 000	1 000	5 000	5 000	5 000	5 000	5 000	5 000	5 000	5 000	5 000	5 000	5 000	5 000	5 000
Leasing samochodów	1 000	1 000	1 000	1 000	1 000	1 000	1 000	1 000	1 000	1 000	1 000	1 000	1 000	1 000	1 000	1 000	1 000	1 000	1 000	1 000	1 000	1 000	1 000	1 000	1 000	1 000
Północ	1 000	1 000	1 000	1 000	1 000	1 000	1 000	1 000	1 000	1 000	1 000	1 000	1 000	1 100	1 100	1 100	1 100	1 100	1 100	1 100	1 100	1 100	1 100	1 100	1 100	1 100
Marketing	2 000	2 000	2 000	2 000	2 000	2 000	2 000	2 000	2 000	2 000	2 000	2 000	2 000	2 200	2 200	2 200	2 200	2 200	2 200	2 200	2 200	2 200	2 200	2 200	2 200	2 200
Compras/serwis/IT/telekomunikacja	500	500	500	500	500	500	500	500	500	500	500	500	500	500	500	500	500	500	500	500	500	500	500	500	500	500
Aktivacja biznesu	1 000	1 000	1 000	1 000	1 000	1 000	1 000	1 000	1 000	1 000	1 000	1 000	1 000	1 100	1 100	1 100	1 100	1 100	1 100	1 100	1 100	1 100	1 100	1 100	1 100	1 100
Podatki i opłaty																										
Podatki, opłaty, prowizje	0	0	0	0	0	0	0	0	0	0	0	0	0	0	0	0	0	0	0	0	0	0	0	0	0	0
Wynagrodzenia																										
	32 500	32 500	32 500	32 500	32 500	32 500	32 500	32 500	32 500	32 500	32 500	32 500	32 500	36 950	36 950	36 950	36 950	36 950	36 950	36 950	36 950	36 950	36 950	36 950	36 950	36 950
Ubezpieczenia społeczne i inne świadczenia																										
	3 250	3 250	3 250	3 250	3 250	3 250	3 250	3 250	3 250	3 250	3 250	3 250	3 250	3 695	3 695	3 695	3 695	3 695	3 695	3 695	3 695	3 695	3 695	3 695	3 695	3 695

Dane finansowe - Rachunek zysków i strat [wykresy]

CAPEX / Przychody [%]



Zmiana KON / Przychody [%]



Corporate Mind Sp. z o.o. z siedzibą w Warszawie, ul. Krańcowej 61 lok. 10, 02-493 Warszawa wpisana do rejestru przedsiębiorców Krajowego Rejestru Sądowego prowadzonego przez Sąd Rejonowy dla m. st. Warszawy w Warszawie, XIV Wydział Gospodarczy Krajowego Rejestru Sądowego pod numerem KRS: 0001038433, wysokość kapitału zakładowego: 10.000,00 zł (opłacony w całości), NIP: 5223259542, REGON: 52540295300000

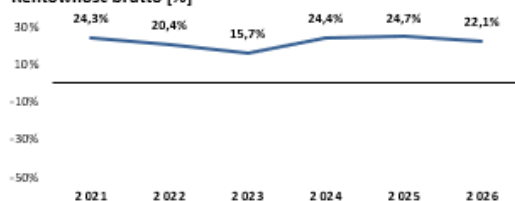
<http://wycenafirm.com/pl/>

Dane finansowe - Rachunek zysków i strat [wykresy]

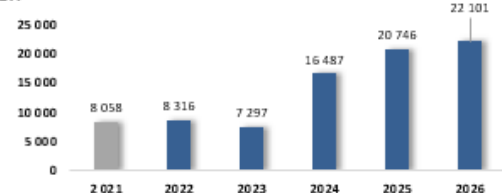
Przychody



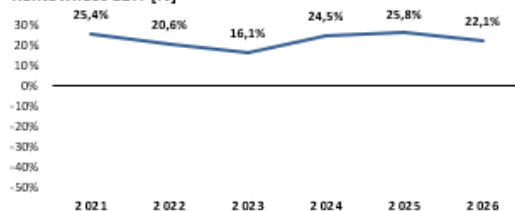
Rentowność brutto [%]



EBIT



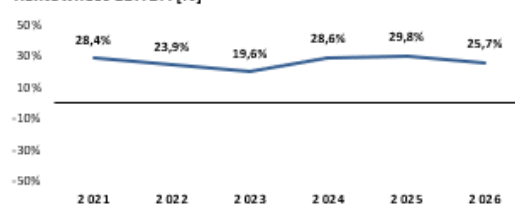
Rentowność EBIT [%]



EBITDA



Rentowność EBITDA [%]



DANE W [TYS. PLN]	C/P			C/EBIT			EV/EBITDA		
	2022P	2023P	2024P	2022P	2023P	2024P	2022P	2023P	2024P
Implikowana wartość wsp. dyskonta	147 702,6	165 392,4	246 050,0	139 091,6	122 040,6	275 747,5	126 172,9	116 163,9	251 753,5
WACC	0,96	0,86	0,77	0,96	0,86	0,77	0,96	0,86	0,77
wartość bieżąca	141 066,2	141 654,4	188 924,5	132 842,1	104 524,7	211 727,0	120 503,9	99 491,5	193 303,8
waga roku	33%	33%	33%	33%	33%	33%	33%	33%	33%
	47 022	47 218	62 975	44 281	34 842	70 576	40 168	33 164	64 435
	Wycena na podstawie przychodów: 157 215,0			Wycena na podstawie zysku operacyjnego: 149 697,9			Wycena na podstawie zysku operacyjnego + amortyzacji: 138 786,4		
Waga wskaźnika	25%			25%			50%		
Wycena	39 303,8			37 424,5			69 393,2		

Implikowana Equity Value 146 121,4
Dyskonto | Premia -27,6%

Wartość 100% akcji 105 832,8

Corporate Mind Sp. z o.o. z siedzibą w Warszawie, ul. Krańcowej 61 lok. 10, 02-493 Warszawa wpisana do rejestru przedsiębiorców Krajowego Rejestru Sądowego prowadzonego przez Sąd Rejonowy dla m. st. Warszawy w Warszawie, XIV Wydział Gospodarczy Krajowego Rejestru Sądowego pod numerem KRS: 0001038433, wysokość kapitału zakładowego: 10.000,00 zł (opłacony w całości), NIP: 5223259542, REGON: 52540295300000

<http://wycenafirm.com.pl/>

Kontakt



W przypadku zainteresowania profesjonalnym modelem finansowym zapraszamy do kontaktu:

Mateusz Laska,

e-mail: mateusz.laska@wycenafirm.com.pl

www: <https://wycenafirm.com.pl/>

tel: 888 969 171

Doradca Inwestycyjny nr 570

Makler Papierów Wartościowych nr 2931



Jesteśmy źródłem rzetelnych informacji gospodarczych dla właścicieli, współwłaścicieli, inwestorów oraz przedsiębiorstw w zakresie wartości przedsiębiorstwa. Zapewniamy indywidualne i wysokiej jakości usługi wyceny dostosowane do konkretnych potrzeb klienta.